

TERRAINS À VENDRE

À COURLON-SUR-
YONNE

MAIRIE : 03.86.66.80.34





Dans un cadre idéal pour concrétiser votre projet immobilier Courlon sur Yonne, commune située dans le département de l'Yonne, vous offre cette opportunité unique avec des terrains viabilisés de 769 m² à 807 m².

Ce futur projet vous est proposé au prix de 46 000 euros par terrain (hors frais de notaire). Situés dans un cadre naturel et préservé, ces terrains sont parfaitement intégrés dans une commune accueillante et proche de toutes les commodités.

CARACTÉRISTIQUES DES TERRAINS

- Terrains viabilisés : raccordés à tous les réseaux (EDF, eau, assainissement, fibre) Voirie neuve, offrant un accès sécurisé, avec des places de parking à disposition. .
 - Environnement protégé : aucune construction possible aux alentours, assurant un espace paisible et préservé avec une vue dégagée.
- Ces terrains allient tranquillité et proximité des services essentiels :
- À quelques minutes à pied des écoles et cantine/garderie, de la mairie et des commerces de proximité, boulangerie, bar et supérette, Agence Postale facilitant votre quotidien,
 - Gare à 2.5 km à Champigny sur Y, Montereau F/Y à 20 km Ile de France, ligne Paris/Sens 89, Sens à 20 km.
 - À 4 mn à pieds situé le long de l'Yonne un parc de jeux et de sports (city, cardio, pétanque etc...)
 - Accès autoroutiers à proximité : Courlon sur Yonne bénéficie d'une position stratégique avec un accès rapide aux grands axes, à 15 minutes de l'autoroute A5 et à 1h de Paris, cette commune possède une localisation idéale pour profiter du calme tout en restant à proximité des centres-villes.



terrains viabilisés de 769 m²
à 807 m².



au prix de 46 000 euros par
terrain (hors frais de notaire).

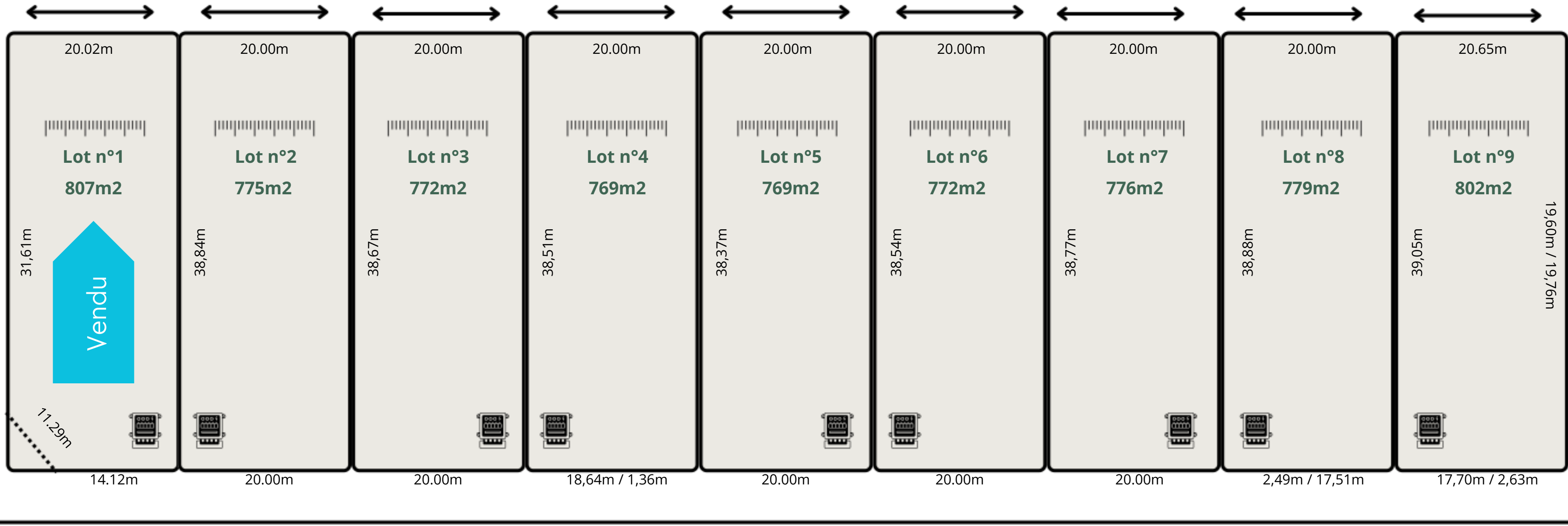


•À quelques minutes à pied des écoles et
cantine/garderie, de la mairie et des commerces
de proximité, boulangerie, bar et supérette,
Agence Postale facilitant votre quotidien

Courlon-sur-Yonne

Chemin de la Porte du Clos Bernard

KD



RUE JEANNE HEROLD



VOIE EN SENS UNIQUE

document non contractuel



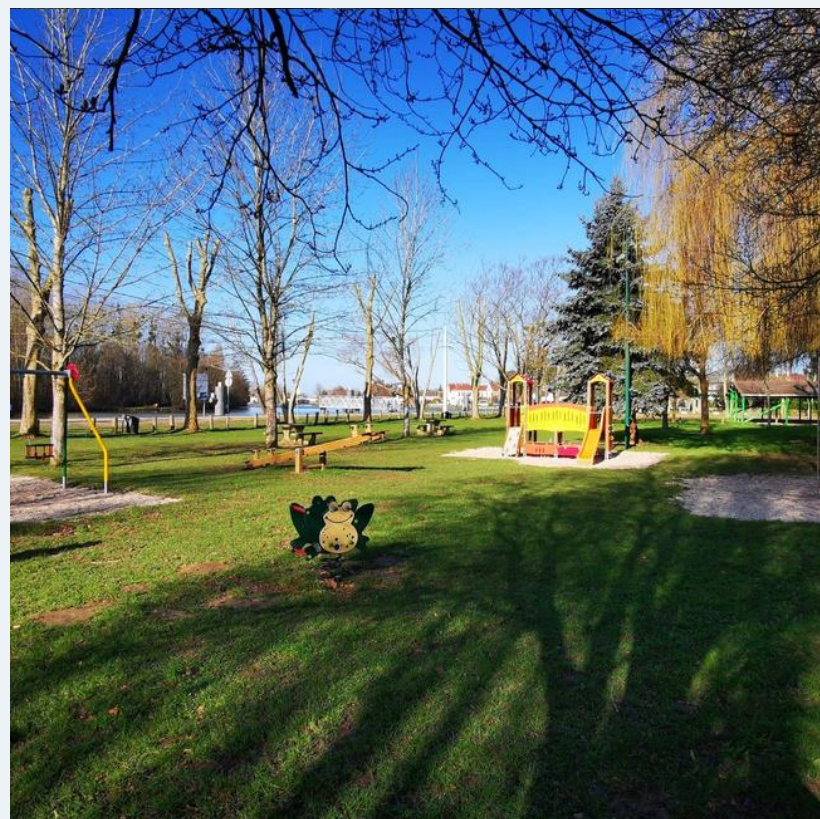
DURLON-sur-YONNE

la m



DURLON-sur-YONNE

L'église Saint





POURQUOI CHOISIR COURLON SUR YONNE ?

Courlon sur Yonne est une commune dynamique offrant une véritable qualité de vie pour les familles comme pour les actifs, elle répond à toutes les exigences modernes, tout en offrant la sérénité d'une commune rurale. Avec ces terrains libres de constructeurs, vous avez l'opportunité de construire une vie dans un cadre idyllique.



Gare à 2.5 Km, à Champigny-sur-Yonne



Autoroute à 15 minutes



1 heure de Paris, 1 heure de Troyes et 1 heure d'Auxerre



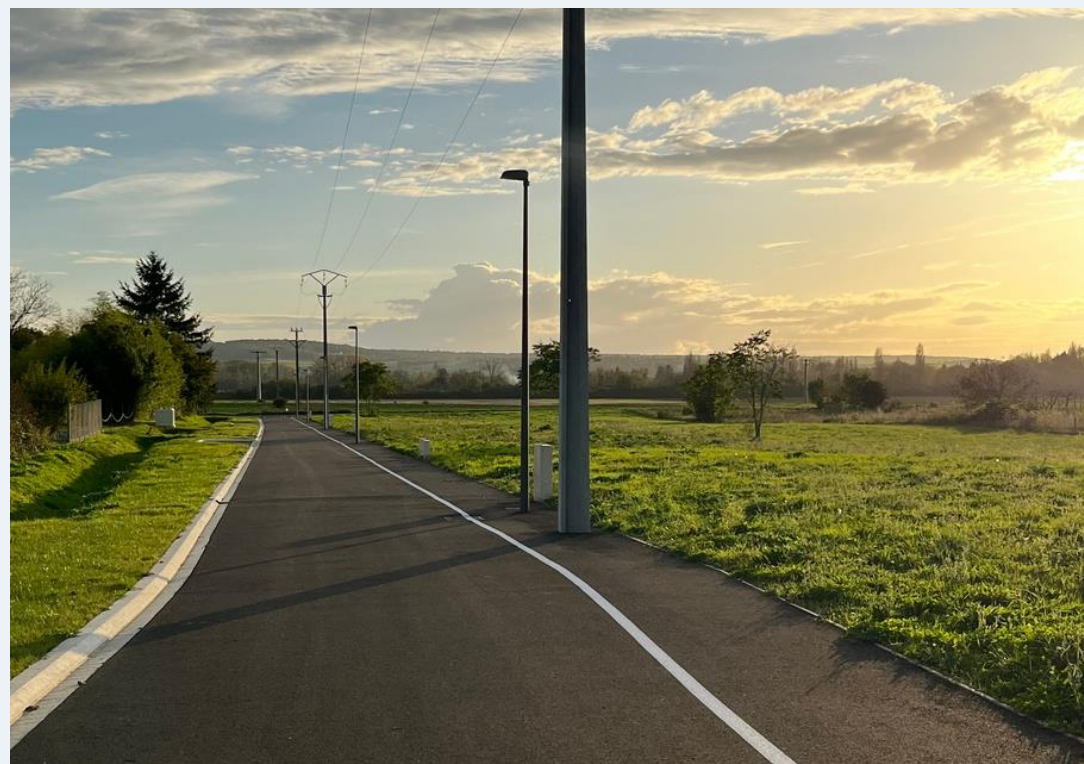
20 minutes de Sens et de Montereau-fault-Yonne



4 minutes à pied du bord de l'Yonne



Village dynamique



CONTACT

Ne manquez pas cette offre !

Contactez-nous dès maintenant pour plus de renseignements ou pour organiser une visite.

✉ mairie-courlonsuryonne@orange.fr

☎ 03.86.66.80.34

🌐 <https://www.courlon-sur-yonne.com/accueil>

